

Projekt	Symbol	Ilość sztuk	Projektant	Firma projektowa
Józefów etap 3	CHEMAC.F 2-400EX PC402EX	1	Paweł Wodzyński	ProJet



CHEMAC.F 2-400EX PC402EX 4.0kW

wentylator chemoodporny

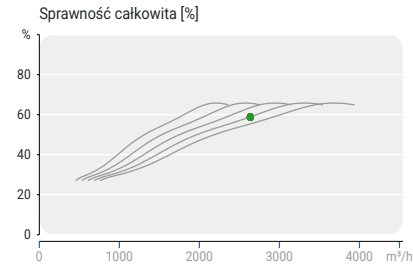
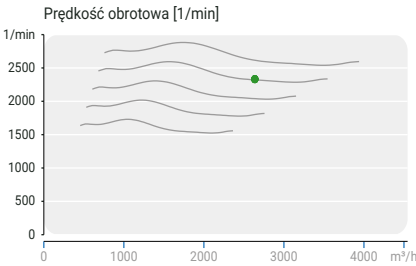
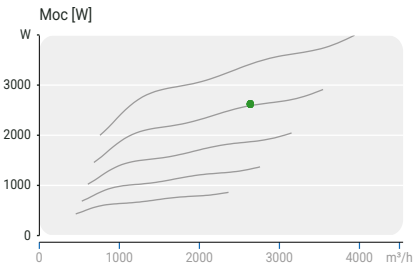
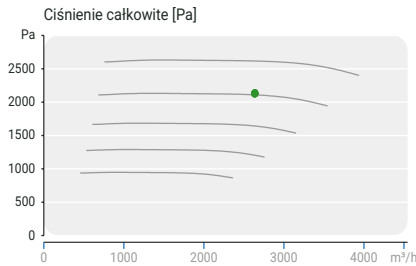
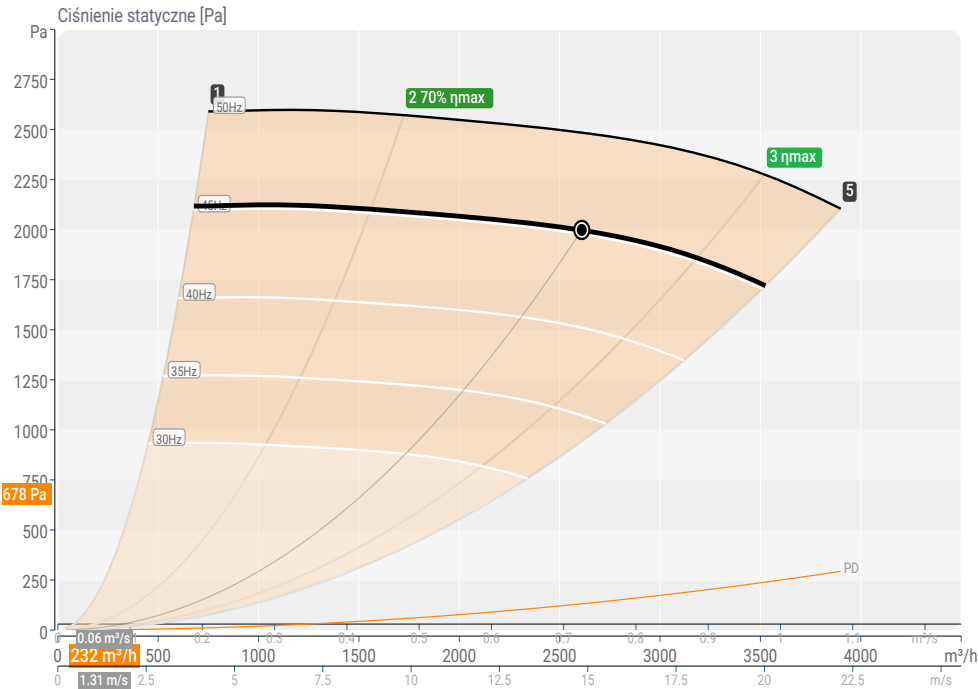
Kanałowe wentylatory promieniowe, chemoodporne, przeciwybuchowe. Przeznaczone do przetłaczania agresywnych lub wybuchowych gazów, par i mgieł o zawartości pyłu mniej niż 5mg/ m3 i temperaturze medium w zakresie: -20 st.C do 60 st.C.

Zadane parametry pracy

Przepływ	Q	2610	m³/h
Ciśnienie	Δp	2000	Pa
Temperatura medium	t_{MED}	20	°C

Parametry w punkcie pracy

Przepływ	Q	2610	m³/h
Prędkość	v	14.75	m/s
Ciśnienie statyczne	Δp_{ST}	2000	Pa
Ciśnienie dynamiczne	Δp_D	131	Pa
Ciśnienie całkowite	Δp_{TOT}	2131	Pa
Moc absorbowana	P_{ABS}	2629	W
Prędkość obrotowa	n	2333	min ⁻¹
SFP	SFP	3626	W/(m³/s)
Sprawność statyczna	η_{ST}	55.2	%
Sprawność całkowita	η_{TOT}	58.8	%
Regulacja		45.2	Hz



Wartości mocy akustycznej dB(A)

Hz	63	125	250	500	1000	2000	4000	8000	Σ
Wlot - L_{WA5}	72	84	92	91	95	92	83	71	99
Wylot - L_{WA6}	75	87	95	94	98	95	86	74	102
Emitowany - L_{WA2}	68	81	88	88	91	88	79	68	95

Poziom ciśnienia akustycznego dB(A)

Hz	63	125	250	500	1000	2000	4000	8000	Σ
Wlot - L_{PA5}	65	77	85	84	88	85	76	64	92
Wylot - L_{PA6}	68	80	88	87	91	88	79	67	95
Emitowany - L_{PA2}	61	74	81	81	84	81	72	61	88

Poziom ciśnienia akustycznego wyznaczono dla warunków odległość od wentylatora 3m, współczynnik kierunkowy Q: 2, zakłócenia fali dźwiękowej, ekwiwalentny obszar absorpcji 20m² Sabine

Projekt	Symbol	Ilość sztuk	Projektant	Firma projektowa
Józefów etap 3	CHEMAC.F 2-400EX PC402EX	1	Paweł Wodzyński	ProJet

Podstawowe informacje techniczne

Przepływ maksymalny	Q	3900	m³/h
Ciśnienie statyczne maksymalne	Δp _{MAX}	2600	Pa
Moc nominalna	P _{NOM}	4000	W
Prędkość obrotowa nominalna	n _{NOM}	2890	min ⁻¹
Natężenie prądu nominalne	I _{NOM}	7.54	A
Napięcie nominalne	U _{NOM}	400	V
Ilość faz	~	3	
Częstotliwość nominalna	f _{NOM}	50	Hz
Poziom ciśnienia akustycznego od obudowy	L _{PA2}	91	dB(A)
Średnica	Ø	250	mm
Masa urządzenia	m	63	kg

Specyfikacja techniczna

Prędkość obrotowa maksymalna	n _{MAX}	2890	min ⁻¹
Natężenie prądu maksymalne operacyjne	I _{OPER}	7.54	A
Maksymalna częstotliwość przy regulacji	f _{MAX}	50	Hz
Minimalna temperatura pracy	t _{OPmin}	-20	°C
Maksymalna temperatura pracy	t _{OPmax}	60	°C
Maksymalna temperatura medium	t _{MEDmax}	60	°C
Maksymalna temperatura otoczenia	t _{AMBmax}	60	°C
Maksymalna temperatura medium przy regulacji	t _{MEDmaxR}	60	°C
Maksymalna temperatura otoczenia przy regulacji	t _{AMBmaxR}	60	°C
Typ silnika		AC	
Rodzaj regulacji silnika		Hz	
Klasa izolacji silnika		F	
Klasa ochrony silnika		IP55	
Klasa ochrony urządzenia		IP55	

Dostępne akcesoria



GS EX EFDC 10A
wylacznik serwisowy ATEX
6010009



LV0040G100-4EOFN
przemiennik czestotliwosci
72250101

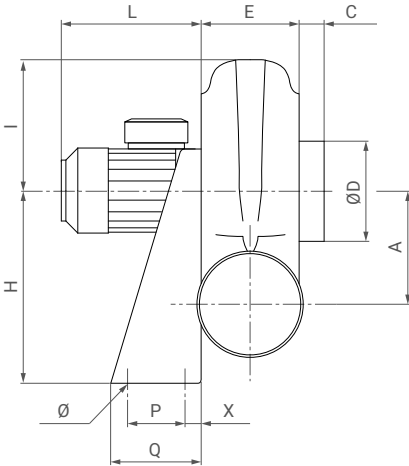
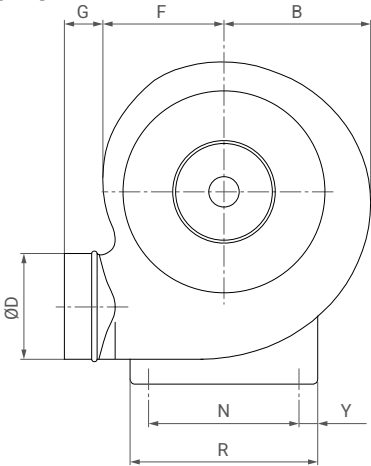


PTC EX do 7,5kW
czujnik temperatury
6001008



U EK230E
wylacznik
38200800

Wymiary [mm]



A	B	C	D	E	F	G	H	I	L	N	O	P	Q	R	X	Y
290	380	40	250	194	265	80	495	330	325	330	11	170	250	365	40	20